

- Dyfuzor opalizujący - bezpośrednio rozsyłanie

Rama do nabudowania ze stali, biała, i aluminiowy korpus oprawy malowany proszkowo na biało. Kolor korpusu biały beskidzki RAL 9016; Zewnętrzny sterownik LED. Przyłącze elektryczne poprzez przewód połączeniowy o długości 150 mm 2x0,5 mm<sup>2</sup> z wtyczką łączącą. Oprawa lowea i rama do nabudowania.

## CHARAKTERYSTYKA

|   |   |
|---|---|
| Numer katalogowy                                | 60114036610+60110005100   |
| Numer taryfy celnej                             | 94051190  |
| Znak jakości                                    | IP 20, Klasa ochronności II, F, Indoor, CE                                |
| Szczególne właściwości                          | Ready for IoT   |
| Możliwość dofinansowania ze środków państwowych | BEG – dofinansowanie do domów energooszczędnych (ważne tylko dla Niemiec) |

## ELEKTROTECHNIKA

|   |  |
|---|--|
| Zasilacz  | Elektroniczny sterownik DALI2 (1 szt.) |
| Moc systemowa                                   | 39W                                    |
| Napięcie sieciowe                               | 230V/50Hz                              |
| Klasa efektywności energetycznej/Źródło światła | C                                      |

## TECHNIKA ŚWIETLNA

|                             |   |
|-----------------------------|---|
| Wypożyczenie                | LED, współczynnik oddawania barw/kolor światła CRI ≥ 80 / 4000K |
| Nominalny strumień świetlny | 5095lm  |
| Trwałość LED                | 50000h L80/B10  |
| Wydajność oprawy            | 130lm/W   |
| UGR pop./pod.               | 22.1 / 22.1   |

## MECHANIKA

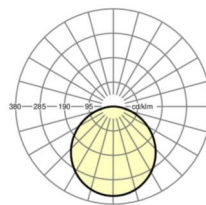
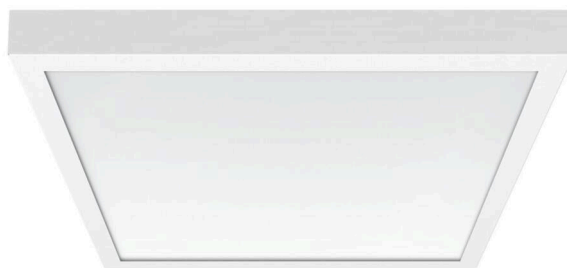
|                       |                                |
|-----------------------|--------------------------------|
| Kolor obudowy         | biały beskidzki RAL 9016       |
| Wymiary (DxSzxW/ŚrxW) | 627mm x 627mm x 62mm           |
| Głębokość             | 62mm                           |
| Masa (netto)          | 6.49kg                         |
| Rodzaj montażu        | Pojedyncza instalacja sufitowa |

## Wymiary

|    |        |   |
|----|--------|---|
| L  | 627 mm | Długość   |
| B  | 627 mm | Szerokość   |
| H  | 62 mm  | Wysokość  |
| T  | 62 mm  | Głębokość   |
| KL | 144 mm | Długość głowicy oprawy oświetleniowej lub skrzynki na zasilacze   |
| KB | 42 mm  | Szerokość głowicy oprawy oświetleniowej lub skrzynki na zasilacze |
| KH | 29 mm  | Wysokość głowicy oprawy oświetleniowej lub skrzynki na zasilacze  |

## DEEP-LINK

<https://www.regiolux.de/pl/article/60114036610+60110005100>



|               |                |
|---------------|----------------|
| Odnosiłnik    | LED 5100lm 840 |
| ηLB           | 100 %          |
| Φ ↓/↑         | 100 % / 0 %    |
| UGR pop./pod. | 22.1 / 22.1    |

